

OFFICE OF THE
PARLIAMENTARY BUDGET OFFICER



BUREAU DU
DIRECTEUR PARLEMENTAIRE DU BUDGET

Fonds de stimulation de l'infrastructure Rapport sur les activités visant la transparence du Budget

Ottawa, le 11 décembre 2009

www.parl.gc.ca/pbo-dpb

La *Loi sur le Parlement du Canada* donne au directeur parlementaire du budget (DPB) le mandat de fournir au Parlement une analyse indépendante de l'état des finances nationales, des tendances de l'économie nationale et des prévisions budgétaires de l'État.

Le directeur parlementaire du budget fait une étude du Fonds de stimulation de l'infrastructure (FSI) dans le cadre de son mandat d'analyse des prévisions budgétaires de l'État.

Points essentiels

- Le FSI est apparu dans le Budget 2009 pour aider les provinces, les territoires et les municipalités à restaurer ou à construire des ouvrages*. Les grands objectifs du FSI sont de *stimuler la croissance économique et de créer des emplois***. Le gouvernement n'a pas encore fourni un cadre de rapport sur le rendement pour évaluer l'atteinte des objectifs du FSI.
- Le DPB a reçu les données de base de tous les projets approuvés par le FSI au 22 septembre et la première série de rapports trimestriels au 30 septembre 2009; il a entrepris l'évaluation de ces données. Pour favoriser la transparence, il a résumé les demandes et les réclamations par type de travaux, en fonction de plusieurs indicateurs (tableaux joints).
- Les données de septembre indiquent des demandes approuvées totalisant 3 035 projets valant 7,4 milliards de dollars, pour une valeur moyenne de 2,5 millions/projet. La contribution fédérale approuvée du FSI se chiffre à 2,8 milliards. Plus des deux tiers des fonds sont destinés à des chantiers de grandes routes, de transport en commun régional, de routes locales et d'égouts.
- Selon les données reçues (excluant le Québec pour des raisons d'échéance), le nombre de demandes approuvées aux réclamations approuvées représente 77 % du total. La durée moyenne des travaux est d'environ 11 mois.

Le DPB tente avec Infrastructure Canada d'obtenir les autres données requises pour évaluer le rendement du programme.

* *Plan d'action économique du Canada - Budget 2009*

***Infrastructure Canada – rapport sur le rendement du ministère 2008-09, p.4*

Préparé par : Brad Recker et Peter Weltman

Nous accueillons favorablement les commentaires. Veuillez contacter Brad Recker (courriel : reckeb@parl.gc.ca) ou Peter Weltman (weltmp@parl.gc.ca) pour plus d'information.

I. Contexte

Le directeur parlementaire du budget (DPB) a fait paraître un document de travail en février 2009 sur l'information qu'il faut fournir au Parlement pour qu'il exerce sa fonction de contrôle budgétaire. L'information requise doit avoir les grandes qualités suivantes : **être exacte, fournie rapidement et intelligible.**

Il a également fait paraître un cadre de contrôle qui énonce les étapes de la mise en œuvre de chaque mesure de stimulation¹ et du rapport sur le rendement du programme à l'aide du cadre de mesure que le gouvernement aurait exigé dans la politique du Conseil du Trésor.

II. Fonds de stimulation de l'infrastructure

Le DPB entreprend l'analyse de ce programme afin d'aider le Parlement à en comprendre les résultats et les risques. Plus précisément, il compte analyser l'échéancier des travaux, la capacité du gouvernement de bien fournir les fonds votés en respectant les échéanciers précisés par le programme et voir si le programme atteint ses objectifs, soit favoriser la croissance économique et l'emploi.

Fond de stimulation de l'infrastructure – Tableau de synthèse

Les tableaux ci-joints représentent les résumés sommaires de deux séries de données que le DPB a reçues d'Infrastructure Canada sur l'utilisation prévue du Fonds de stimulation de l'infrastructure (FSI). On a produit un tableau pour chaque province et territoire en fonction des catégories établies dans chaque série de données.

Demandes approuvées

Le 6 novembre 2009, le DPB a reçu la première série de données sur les demandes reçues, soit les 3 035 projets distincts soumis par les provinces et territoires en date du 22 septembre 2009. Les projets de cette série sont regroupés par province et classés dans un des 15 types précisés dans le FSI. Les détails incluent la valeur du projet, le montant des contributions fédérales et provinciales approuvées, la date prévue du début et de la fin des travaux, si les demandeurs étaient prêts à l'appel d'offres, s'ils disposaient de financement privé et s'ils avaient obtenu les permis requis.

Réclamations approuvées

Le 20 novembre 2009, le DPB a reçu la deuxième série de données (demandes approuvées), sur 1 643 des 3 035 projets identifiés dans la première série de données, pour 9 provinces (les données pour le Québec ne sont pas disponibles) et les 3 territoires, et pour lesquels des rapports ont été soumis. Cette série comprend des données supplémentaires, comme la nouvelle date prévue du début et de la fin des travaux, la date réelle du début des travaux déjà en cours et la valeur initiale des demandes qu'Infrastructure Canada a présentées au FSI au 30 septembre.

¹ Les documents du DPB sur le Budget 2009 se trouvent à : <http://www2.parl.gc.ca/Sites/PBO-DPB/BudgetInformation.aspx?Language=F>.

En se servant de ces données, le DPB a préparé des tableaux et graphiques sommaires distincts pour chaque province et territoire canadiens. Il en fera la mise à jour dès qu'Infrastructure Canada lui soumettra de nouvelles données sur les demandes approuvées.

Il y a deux grands tableaux par province et territoire. Le premier, *Demandes approuvées*, détaille les 3 035 projets que le FSI a approuvés, dans la série de données sur les demandes, y compris le nombre de projets par type, leur valeur totale et moyenne et le montant de la contribution fédérale approuvée; le deuxième tableau, *Réclamations approuvées*, contient des données tirées de la série portant sur les demandes approuvées : nombre de travaux amorcés, nombre de travaux terminés, date prévue du début et de la fin des travaux.

Enfin, chaque tableau est assorti d'un diagramme indiquant la date de début et de fin de chaque chantier pour lequel la réclamation a été approuvée par le FSI, mais dont les travaux ne sont pas encore terminés. Les dates utilisées sont les plus à jour pour le début et la fin des travaux, ou la date réelle du début. Si les dates n'ont pas été mises à jour, les dates initiales sont utilisées.

Constats du DPB

À partir des séries de données, nous constatons que 68 % des projets approuvés visent les routes et les égouts. Nous constatons également la valeur moyenne des travaux, 2,5 M\$, semble assez modeste. On peut prétendre que ces résultats se conforment aux objectifs du programme, fournir un stimulant économique : en général, les travaux sont courts, peu complexes et sont rapidement réalisables que d'autres travaux d'infrastructures.

Limitation des données pour le rapport sur le rendement

L'ensemble de données indique que la *valeur des travaux terminés* est de 245,5 M\$, soit 4 % de la valeur totale des projets approuvés hors Québec. La valeur totale est la moyenne pondérée du taux d'achèvement des projets multipliée par la valeur totale.

La *valeur des travaux terminés* est un important indicateur de rendement. Malheureusement, à l'heure actuelle, on ne juge pas qu'elle évalue bien le rendement du programme à cause des limites des données. Au 30 septembre 2009, seulement 54 % des projets approuvés (76 % des projets hors Québec) avaient fait l'objet d'un rapport trimestriel qui nous a été remis. Les fonctionnaires d'Infrastructure Canada nous ont également dit que le taux d'achèvement des travaux n'est pas toujours fiable parce que les rapports ne sont pas uniformes et complets. Par conséquent, à l'heure actuelle, le DPB n'est pas en mesure d'évaluer les progrès du FSI. Il importe que les lacunes soient corrigées et la qualité améliorée afin que les parlementaires disposent de données suffisantes et fiables sur le taux d'achèvement.

Après réception de données plus complète, le DPB entreprendra l'évaluation de la rapidité d'exécution du programme et l'évaluation préliminaire de son impact sur l'économie.

Canada - (Exclut le Québec)

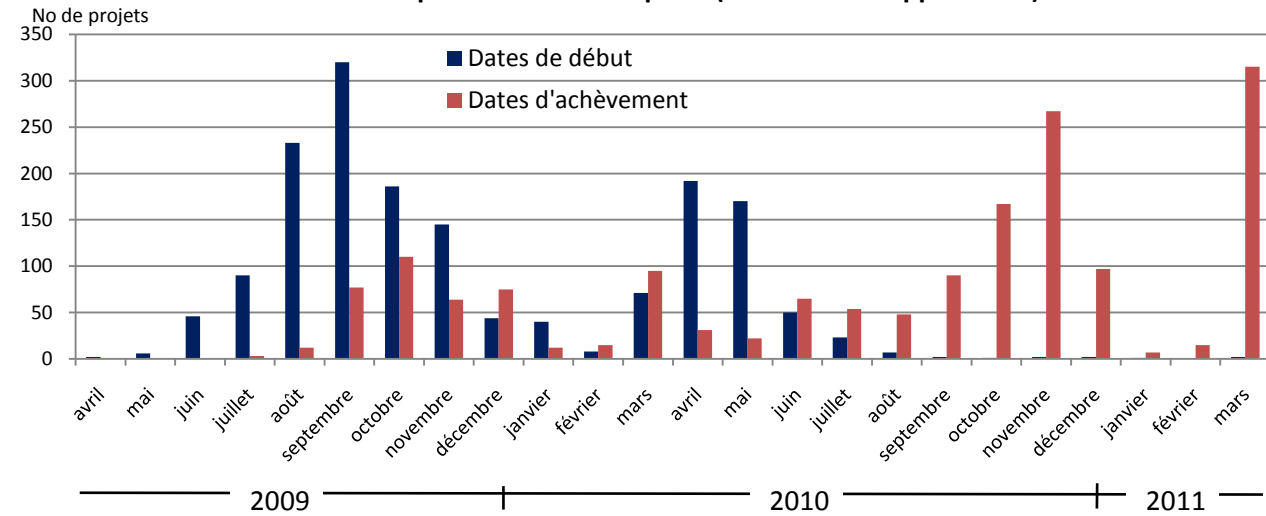
Demandes approuvées

Type de projet	Nombre de projets	Valeur des projets (M\$)	Montant moyen (M\$)	Apport fédéral (M\$)	Apport fédéral (% \$)	Durée moyenne (mois)
Aéroport	12	49,3	4,1	17,0	34,4	13,4
Réaménagement des terrains contaminés	2	2,0	1,0	0,7	33,3	11,9
Centres et services communautaires	10	93,4	9,3	33,1	35,4	14,2
Culture	43	160,8	3,7	61,9	38,5	10,6
Atténuation des catastrophes	6	53,0	8,8	20,9	39,5	14,5
Autoroutes et transport régional	286	1 353,8	4,7	645,1	47,7	8,1
Routes locales	1 027	1 294,0	1,3	429,8	33,2	11,6
Édifices municipaux	293	750,9	2,6	245,0	32,6	10,2
Parcs et sentiers	266	229,7	0,9	79,0	34,4	13,4
Ports et navires de croisière	13	101,8	7,8	44,2	43,4	12,8
Transport en commun	48	504,7	10,5	168,2	33,3	14,2
Gestion des déchets solides	25	43,7	1,7	14,6	33,4	11,3
Eau potable et eaux usées	604	1 460,8	2,4	474,3	32,5	12,4
Total	2 635	6 097,9	2,3	2 233,7	36,6	11,8

Réclamations approuvées

	Nombre de projets	Valeur des projets (M\$)	Montant moyen (M\$)	Apport fédéral (M\$)
Total des réclamations approuvées	1 643	4 721,6	2,9	1 733,5
Total des projets entrepris	396	1 343,3	3,4	512,0
Total des projets terminés	34	24,0	0,7	14,5
Total des projets entrepris en 2009-2010	1 191	3 662,7	3,1	1 306,5
Total des projets terminés en 2009-2010	463	519,8	1,1	199,2
Total des projets entrepris en 2010-2011	452	1 058,9	2,3	427,0
Total des projets à terminer en 2010-11	1 178	4 187,8	3,6	1 534,3
Valeur des travaux réalisés à ce jour		245,5		
Total du coût réclamé		23,6		
Indemnité approuvée par FSI		11,8		

Dates de début et d'achèvement prévues communiquées (réclamations approuvées)



Durée moyenne des projets approuvés (mois) 11,2

	(pourcentage des projets)	(pourcentage de la contribution du FSI)
Pourcentage des demandes approuvées dont les réclamations sont approuvées	62,4	77,4

Terre-Neuve-et-Labrador

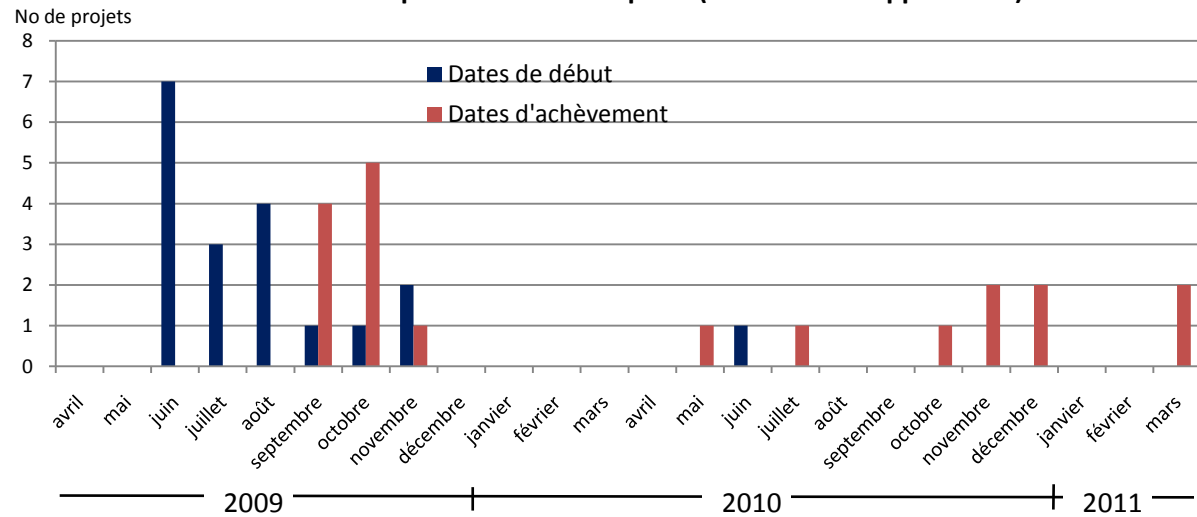
Demandes approuvées

Type de projet	Nombre de projets	Valeur des projets (M\$)	Montant moyen (M\$)	Apport fédéral (M\$)	Apport fédéral (% \$)	Durée moyenne (mois)
Aéroport	1	9,0	9,0	3,0	33,3	13,0
Réaménagement des terrains contaminés						
Centres et services communautaires						
Culture						
Atténuation des catastrophes						
Autoroutes et transport régional	11	30,8	2,8	15,4	50,0	4,1
Routes locales	1	3,6	3,6	1,2	33,3	17,0
Édifices municipaux	2	12,6	6,3	4,2	33,3	15,5
Parcs et sentiers						
Ports et navires de croisière						
Transport en commun						
Gestion des déchets solides						
Eau potable et eaux usées	7	83,1	11,9	27,7	33,3	14,2
Total	22	139,2	6,3	51,5	37,0	9,3

Réclamations approuvées

	Nombre de projets	Valeur des projets (M\$)	Montant moyen (M\$)	Apport fédéral (M\$)
Total des réclamations approuvées	19	130,6	6,9	47,2
Total des projets entrepris	15	115,9	7,7	41,1
Total des projets terminés	4	8,7	2,2	3,6
Total des projets entrepris en 2009-10	18	128,1	7,1	46,4
Total des projets terminés en 2009-10	10	23,6	2,4	10,4
Total des projets entrepris en 2010-11	1	2,5	2,5	0,8
Total des projets à terminer en 2010-11	9	106,9	11,9	36,8
Valeur des travaux réalisés à ce jour		23,3		
Total du coût réclamé		6,8		
Indemnité approuvée par FSI		3,4		

Dates de début et d'achèvement prévues communiquées (réclamations approuvées)



Durée moyenne des projets approuvés (mois) **8,3**

	(pourcentage des projets)	(pourcentage de la contribution du FSI)
Pourcentage des demandes approuvées dont les réclamations sont approuvées	86,4	93,8

Ile du Prince Édouard

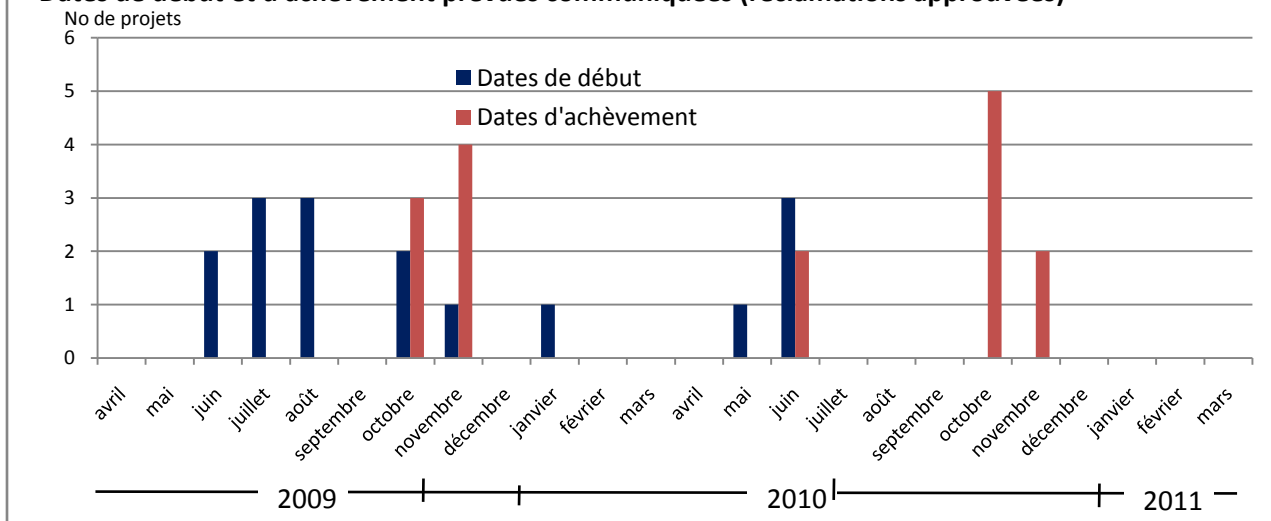
Demandes approuvées

Type de projet	Nombre de projets	Valeur des projets (M\$)	Montant moyen (M\$)	Apport fédéral (M\$)	Apport fédéral (% \$)	Durée moyenne (mois)
Aéroport						
Réaménagement des terrains contaminés						
Centres et services communautaires						
Culture	3	2,3	0,8	0,8	33,3	6,6
Atténuation des catastrophes						
Autoroutes et transport régional	6	24,0	4,0	12,0	50,0	6,5
Routes locales	4	3,2	0,8	1,6	50,0	3,2
Édifices municipaux	3	1,0	0,3	0,3	33,3	3,9
Parcs et sentiers	1	0,9	0,9	0,3	33,3	6,0
Ports et navires de croisière						
Transport en commun						
Gestion des déchets solides						
Eau potable et eaux usées	1	3,0	3,0	1,0	33,3	17,2
Total	18	34,4	1,9	16,0	46,5	5,9

Réclamations approuvées

	Nombre de projets	Valeur des projets (M\$)	Montant moyen (M\$)	Apport fédéral (M\$)
Total des réclamations approuvées	16	33,3	2,1	15,6
Total des projets entrepris	7	16,2	2,3	7,6
Total des projets terminés				
Total des projets entrepris en 2009-10	12	19,3	1,6	8,6
Total des projets terminés en 2009-10	7	6,7	1,0	3,2
Total des projets entrepris en 2010-11	4	14,0	3,5	7,0
Total des projets à terminer en 2010-11	9	26,6	3,0	12,4
Valeur des travaux réalisés à ce jour		5,2		
Total du coût réclamé		2,0		
Indemnité approuvée par FSI		1,0		

Dates de début et d'achèvement prévues communiquées (réclamations approuvées)



Durée moyenne des projets approuvés (mois) 6,2

	(pourcentage des projets)	(pourcentage de la contribution du FSI)
Pourcentage des demandes approuvées dont les réclamations sont approuvées	88,9	96,6

Nouvelle Écosse

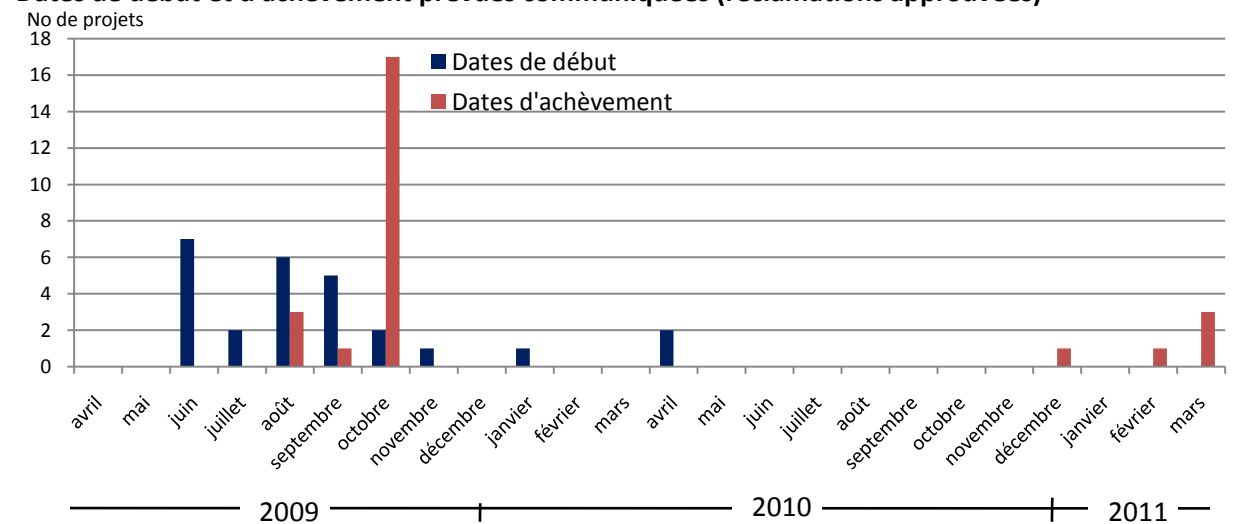
Demandes approuvées

Type de projet	Nombre de projets	Valeur des projets (M\$)	Montant moyen (M\$)	Apport fédéral (M\$)	Apport fédéral (% \$)	Durée moyenne (mois)
Aéroport						
Réaménagement des terrains contaminés						
Centres et services communautaires						
Culture	1	14,4	14,4	7,2	50,0	20,8
Atténuation des catastrophes						
Autoroutes et transport régional	61	135,9	2,2	66,4	48,9	4,8
Routes locales	23	26,2	1,1	8,7	33,3	10,0
Édifices municipaux	4	8,6	2,2	2,9	33,3	8,8
Parcs et sentiers	6	7,3	1,2	3,1	43,1	13,2
Ports et navires de croisière						
Transport en commun						
Gestion des déchets solides	2	5,0	2,5	1,7	33,3	10,0
Eau potable et eaux usées	7	10,1	1,4	3,4	33,3	8,3
Total	104	207,5	2,0	93,4	45,0	7,1

Réclamations approuvées

	Nombre de projets	Valeur des projets (M\$)	Montant moyen (M\$)	Apport fédéral (M\$)
Total des réclamations approuvées	26	55,8	2,1	27,9
Total des projets entrepris	15	28,9	1,9	14,4
Total des projets terminés				
Total des projets entrepris en 2009-10	24	40,9	1,7	20,4
Total des projets terminés en 2009-10	21	37,2	1,8	18,6
Total des projets entrepris en 2010-11	2	15,0	7,5	7,5
Total des projets à terminer en 2010-11	5	18,7	3,7	9,3
Valeur des travaux réalisés à ce jour		15,6		
Total du coût réclamé		7,4		
Indemnité approuvée par FSI		3,7		

Dates de début et d'achèvement prévues communiquées (réclamations approuvées)



Durée moyenne des projets approuvés (mois) 4,9

	(pourcentage des projets)	(pourcentage de la contribution du FSI)
Pourcentage des demandes approuvées dont les réclamations sont approuvées	25,0	26,9

Nouveau Brunswick

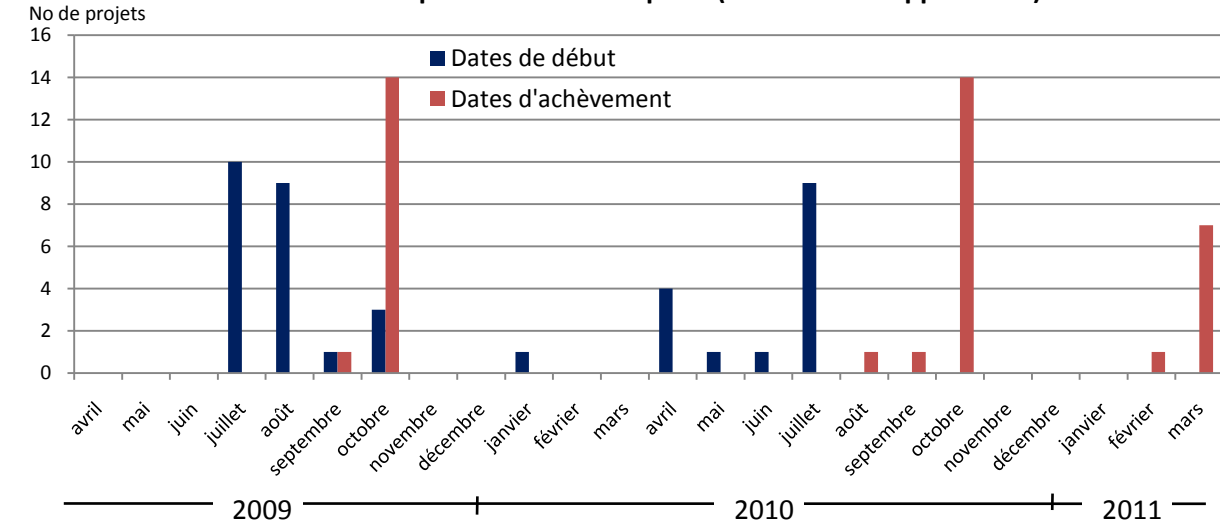
Demandes approuvées

Type de projet	Nombre de projets	Valeur des projets (M\$)	Montant moyen (M\$)	Apport fédéral (M\$)	Apport fédéral (% \$)	Durée moyenne (mois)
Aéroport						
Réaménagement des terrains contaminés						
Centres et services communautaires	1	15,8	15,8	5,3	33,3	15,0
Culture						
Atténuation des catastrophes	1	3,1	3,1	1,6	50,0	15,0
Autoroutes et transport régional	29	103,3	3,6	42,6	41,3	4,6
Routes locales						
Édifices municipaux	1	20,0	20,0	5,0	25,0	15,9
Parcs et sentiers						
Ports et navires de croisière	1	61,2	61,2	26,4	43,1	21,0
Transport en commun						
Gestion des déchets solides						
Eau potable et eaux usées	8	29,2	3,7	9,7	33,3	10,4
Total	41	232,6	5,7	90,6	38,9	6,9

Réclamations approuvées

	Nombre de projets	Valeur des projets (M\$)	Montant moyen (M\$)	Apport fédéral (M\$)
Total des réclamations approuvées	39	227,4	5,8	88,8
Total des projets entrepris	20	134,0	6,7	53,8
Total des projets terminés	1	0,8	0,8	0,4
Total des projets entrepris en 2009-10	24	179,3	7,5	68,8
Total des projets terminés en 2009-10	15	28,6	1,9	14,3
Total des projets entrepris en 2010-11	15	48,1	3,2	20,0
Total des projets à terminer en 2010-11	24	198,8	8,3	74,5
Valeur des travaux réalisés à ce jour		4,0		
Total du coût réclamé				
Indemnité approuvée par FSI				

Dates de début et d'achèvement prévues communiquées (réclamations approuvées)



Durée moyenne des projets approuvés (mois) 6,9

	(pourcentage des projets)	(pourcentage de la contribution du FSI)
Pourcentage des demandes approuvées dont les réclamations sont approuvées	95,1	97,8

Québec

Demandes approuvées

Type de projet	Nombre de projets	Valeur des projets (M\$)	Montant moyen (M\$)	Apport fédéral (M\$)	Apport fédéral (% \$)	Durée moyenne (mois)
Aéroport						
Réaménagement des terrains contaminés						
Centres et services communautaires	1	4,9	4,9	1,6	33,3	11,0
Culture	33	187,3	5,7	62,4	33,3	8,1
Atténuation des catastrophes						
Autoroutes et transport régional	157	560,8	3,6	272,3	48,6	3,9
Routes locales	4	20,8	5,2	6,9	33,3	11,0
Édifices municipaux	7	55,2	7,9	20,3	36,8	8,1
Parcs et sentiers	5	22,0	4,4	7,3	33,3	6,3
Ports et navires de croisière	8	70,2	8,8	34,5	49,1	11,8
Transport en commun	4	80,3	20,1	26,5	33,0	12,2
Gestion des déchets solides						
Eau potable et eaux usées	181	341,6	1,9	113,4	33,2	21,8
Total	400	1 343,3	3,4	545,3	40,6	13,1

Réclamations approuvées

	Nombre de projets	Valeur des projets (M\$)	Montant moyen (M\$)	Apport fédéral (M\$)
Total des réclamations approuvées				
Total des projets entrepris				
Total des projets terminés				
Total des projets entrepris en 2009-10				
Total des projets terminés en 2009-10				
Total des projets entrepris en 2010-11				
Total des projets à terminer en 2010-11				
Valeur des travaux réalisés à ce jour				
Total du coût réclamé				
Indemnité approuvée par FSI				

Dates de début et d'achèvement prévues communiquées (réclamations approuvées)

No de projets

2009 2010 2011

Durée moyenne des projets approuvés (mois)

(pourcentage des projets)
(pourcentage de la contribution du FSI)

Pourcentage des demandes approuvées dont les réclamations sont approuvées

Ontario

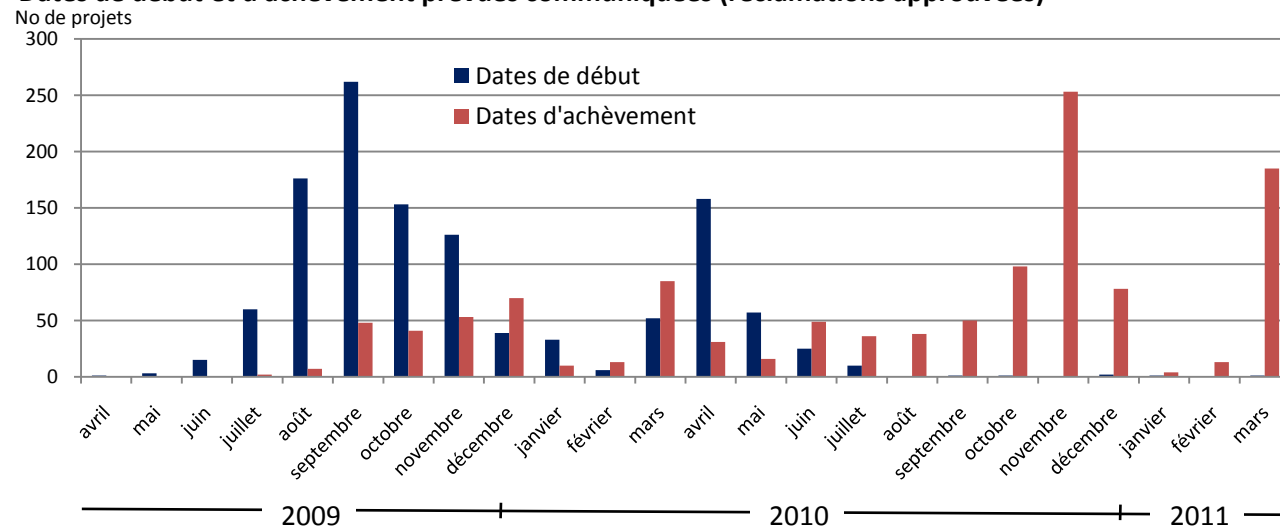
Demandes approuvées

Type de projet	Nombre de projets	Valeur des projets (M\$)	Montant moyen (M\$)	Apport fédéral (M\$)	Apport fédéral (% \$)	Durée moyenne (mois)
Aéroport	8	37,1	4,6	12,4	33,3	11,3
Réaménagement des terrains contaminés	2	2,0	1,0	0,7	33,3	11,9
Centres et services communautaires						
Culture	28	92,2	3,3	30,9	33,5	10,8
Atténuation des catastrophes	3	26,5	8,8	8,8	33,3	14,5
Autoroutes et transport régional	1	10,0	10,0	5,0	50,0	15,0
Routes locales	747	951,2	1,3	312,9	32,9	12,3
Édifices municipaux	253	673,1	2,7	223,7	33,2	10,2
Parcs et sentiers	168	150,6	0,9	50,3	33,4	15,6
Ports et navires de croisière						
Transport en commun	45	388,7	8,6	129,6	33,3	13,9
Gestion des déchets solides	19	33,9	1,8	11,3	33,3	12,7
Eau potable et eaux usées	446	1 014,8	2,3	338,3	33,3	14,1
Total	1 720	3 380,2	2,0	1 123,7	33,2	13,1

Réclamations approuvées

	Nombre de projets	Valeur des projets (M\$)	Montant moyen (M\$)	Apport fédéral (M\$)
Total des réclamations approuvées	1 182	2 763,8	2,3	916,6
Total des projets entrepris	256	646,7	2,5	215,2
Total des projets terminés	22	7,2	0,3	7,2
Total des projets entrepris en 2009-10	926	2 405,1	2,6	798,0
Total des projets terminés en 2009-10	329	277,1	0,8	92,0
Total des projets entrepris en 2010-11	256	358,7	1,4	118,5
Total des projets à terminer en 2010-11	851	2 472,8	2,9	824,6
Valeur des travaux réalisés à ce jour		117,1		
Total du coût réclamé				
Indemnité approuvée par FSI				

Dates de début et d'achèvement prévues communiquées (réclamations approuvées)



Durée moyenne des projets approuvés (mois) 12,5

	(pourcentage des projets)	(pourcentage de la contribution du FSI)
Pourcentage des demandes approuvées dont les réclamations sont approuvées	68,7	81,8

Manitoba

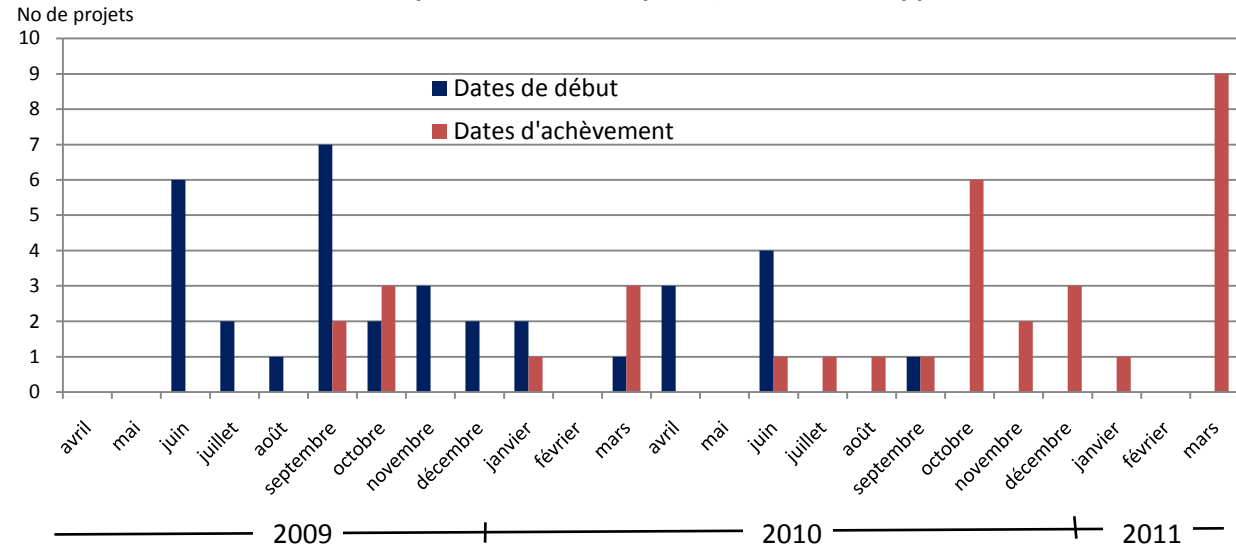
Demandes approuvées

Type de projet	Nombre de projets	Valeur des projets (M\$)	Montant moyen (M\$)	Apport fédéral (M\$)	Apport fédéral (% \$)	Durée moyenne (mois)
Aéroport						
Réaménagement des terrains contaminés						
Centres et services communautaires	8	41,6	5,2	13,0	31,2	13,8
Culture	4	8,7	2,2	3,7	42,9	13,0
Atténuation des catastrophes						
Autoroutes et transport régional	15	188,6	12,6	93,6	49,6	12,2
Routes locales	34	22,2	0,7	7,4	33,3	8,7
Édifices municipaux						
Parcs et sentiers	27	23,8	0,9	9,8	41,1	9,0
Ports et navires de croisière						
Transport en commun						
Gestion des déchets solides	2	0,9	0,4	0,3	33,3	4,0
Eau potable et eaux usées	17	32,5	1,9	10,7	32,8	5,6
Total	107	318,3	3,0	138,5	43,5	10,6

Réclamations approuvées

	Nombre de projets	Valeur des projets (M\$)	Montant moyen (M\$)	Apport fédéral (M\$)
Total des réclamations approuvées	34	238,3	7,0	112,2
Total des projets entrepris	10	111,5	11,2	54,0
Total des projets terminés	2	5,4	2,7	2,7
Total des projets entrepris en 2009-10	26	209,8	8,1	99,0
Total des projets terminés en 2009-10	9	19,3	2,1	9,5
Total des projets entrepris en 2010-11	8	28,5	3,6	13,3
Total des projets à terminer en 2010-11	25	219,1	8,8	102,8
Valeur des travaux réalisés à ce jour		44,4		
Total du coût réclamé				
Indemnité approuvée par FSI				

Dates de début et d'achèvement prévues communiquées (réclamations approuvées)



Durée moyenne des projets approuvés (mois) 10,0

	(pourcentage des projets)	(pourcentage de la contribution du FSI)
Pourcentage des demandes approuvées dont les réclamations sont approuvées	31,8	74,9

Saskatchewan

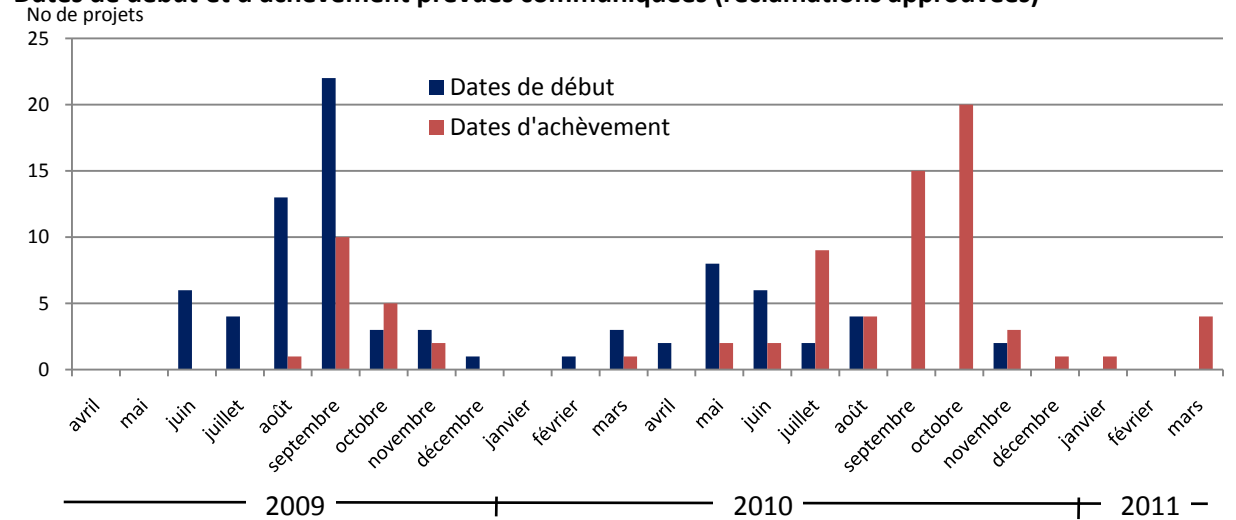
Demandes approuvées

Type de projet	Nombre de projets	Valeur des projets (M\$)	Montant moyen (M\$)	Apport fédéral (M\$)	Apport fédéral (% \$)	Durée moyenne (mois)
Aéroport						
Réaménagement des terrains contaminés						
Centres et services communautaires						
Culture						
Atténuation des catastrophes						
Autoroutes et transport régional	25	140,0	5,6	70,0	50,0	8,9
Routes locales	91	72,1	0,8	23,8	33,0	11,4
Édifices municipaux						
Parcs et sentiers						
Ports et navires de croisière						
Transport en commun						
Gestion des déchets solides						
Eau potable et eaux usées	28	102,6	3,7	27,2	26,5	5,2
Total	144	314,6	2,2	120,9	38,4	10,8

Réclamations approuvées

	Nombre de projets	Valeur des projets (M\$)	Montant moyen (M\$)	Apport fédéral (M\$)
Total des réclamations approuvées	80	243,1	3,0	100,5
Total des projets entrepris	30	111,9	3,7	53,0
Total des projets terminés	3	1,8	0,6	0,6
Total des projets entrepris en 2009-10	56	207,6	3,7	85,8
Total des projets terminés en 2009-10	19	28,7	1,5	10,0
Total des projets entrepris en 2010-11	24	35,5	1,5	14,7
Total des projets à terminer en 2010-11	61	214,4	3,5	90,6
Valeur des travaux réalisés à ce jour		7,8		
Total du coût réclamé		2,7		
Indemnité approuvée par FSI		1,3		

Dates de début et d'achèvement prévues communiquées (réclamations approuvées)



Durée moyenne des projets approuvés (mois) 7,2

	(pourcentage des projets)	(pourcentage de la contribution du FSI)
Pourcentage des demandes approuvées dont les réclamations sont approuvées	55,6	77,3

Alberta

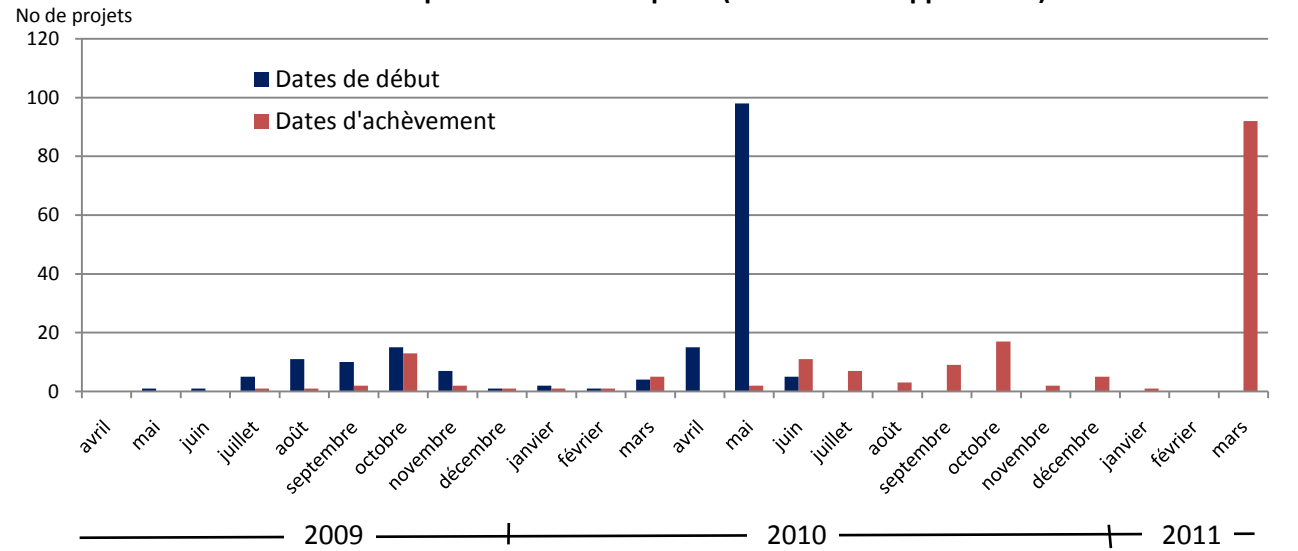
Demandes approuvées

Type de projet	Nombre de projets	Valeur des projets (M\$)	Montant moyen (M\$)	Apport fédéral (M\$)	Apport fédéral (% \$)	Durée moyenne (mois)
Aéroport						
Réaménagement des terrains contaminés						
Centres et services communautaires	1	36,0	36,0	14,8	41,1	16,9
Culture	3	40,2	13,4	18,6	46,3	13,3
Atténuation des catastrophes						
Autoroutes et transport régional	97	501,6	5,2	234,4	46,7	11,4
Routes locales	35	143,2	4,1	46,7	32,6	8,8
Édifices municipaux	2	4,9	2,4	1,6	33,3	12,4
Parcs et sentiers	13	5,4	0,4	2,7	50,0	12,0
Ports et navires de croisière						
Transport en commun	3	116,0	38,7	38,7	33,3	18,9
Gestion des déchets solides	1	1,9	1,9	0,6	33,3	5,0
Eau potable et eaux usées	58	159,9	2,8	48,5	30,3	7,3
Total	213	1 009,1	4,7	406,6	40,3	10,5

Réclamations approuvées

	Nombre de projets	Valeur des projets (M\$)	Montant moyen (M\$)	Apport fédéral (M\$)
Total des réclamations approuvées	176	816,7	4,6	327,5
Total des projets entrepris	23	119,2	5,2	43,4
Total des projets terminés				
Total des projets entrepris en 2009-10	58	369,9	6,4	129,7
Total des projets terminés en 2009-10	27	70,0	2,6	27,4
Total des projets entrepris en 2010-11	118	446,7	3,8	197,8
Total des projets à terminer en 2010-11	149	746,7	5,0	300,1
Valeur des travaux réalisés à ce jour		15,2		
Total du coût réclamé		3,9		
Indemnité approuvée par FSI		2,0		

Dates de début et d'achèvement prévues communiquées (réclamations approuvées)



Durée moyenne des projets approuvés (mois) 9,1

	(pourcentage des projets)	(pourcentage de la contribution du FSI)
Pourcentage des demandes approuvées dont les réclamations sont approuvées	82,6	80,9

Colombie Britannique

Demandes approuvées

Type de projet	Nombre de projets	Valeur des projets (M\$)	Montant moyen (M\$)	Apport fédéral (M\$)	Apport fédéral (% \$)	Durée moyenne (mois)
Aéroport						
Réaménagement des terrains contaminés						
Centres et services communautaires						
Culture	4	3,1	0,8	0,7	22,9	5,5
Atténuation des catastrophes	2	23,4	11,7	10,5	45,0	14,1
Autoroutes et transport régional	39	218,0	5,6	104,8	48,1	7,1
Routes locales	82	66,4	0,8	24,7	37,1	10,2
Édifices municipaux	23	22,3	1,0	3,5	15,7	9,0
Parcs et sentiers	43	40,3	0,9	12,1	30,0	10,2
Ports et navires de croisière	12	40,6	3,4	17,8	43,8	12,1
Transport en commun						
Gestion des déchets solides						
Eau potable et eaux usées	30	24,3	0,8	7,2	29,8	9,4
Total	235	438,3	1,9	181,3	41,4	9,2

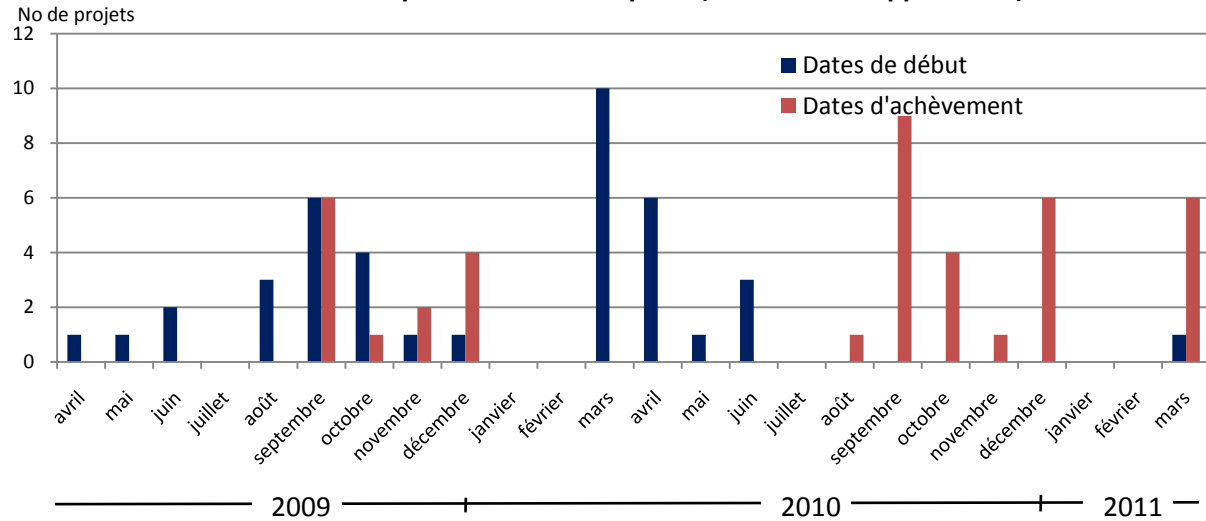
Réclamations approuvées

	Nombre de projets	Valeur des projets (M\$)	Montant moyen (M\$)	Apport fédéral (M\$)
Total des réclamations approuvées	40	189,0	4,7	85,9
Total des projets entrepris	8	57,1	7,1	28,5
Total des projets terminés				
Total des projets entrepris en 2009-10	29	96,4	3,3	46,9
Total des projets terminés en 2009-10	13	25,1	1,9	12,5
Total des projets entrepris en 2010-11	11	92,6	8,4	39,0
Total des projets à terminer en 2010-11	27	163,9	6,1	73,4
Valeur des travaux réalisés à ce jour		12,0		
Total du coût réclamé		0,8		
Indemnité approuvée par FSI		0,4		

Durée moyenne des projets approuvés (mois) 6,8

	(pourcentage des projets)	(pourcentage de la contribution du FSI)
Pourcentage des demandes approuvées dont les réclamations sont approuvées	17,0	43,1

Dates de début et d'achèvement prévues communiquées (réclamations approuvées)



Nunavut

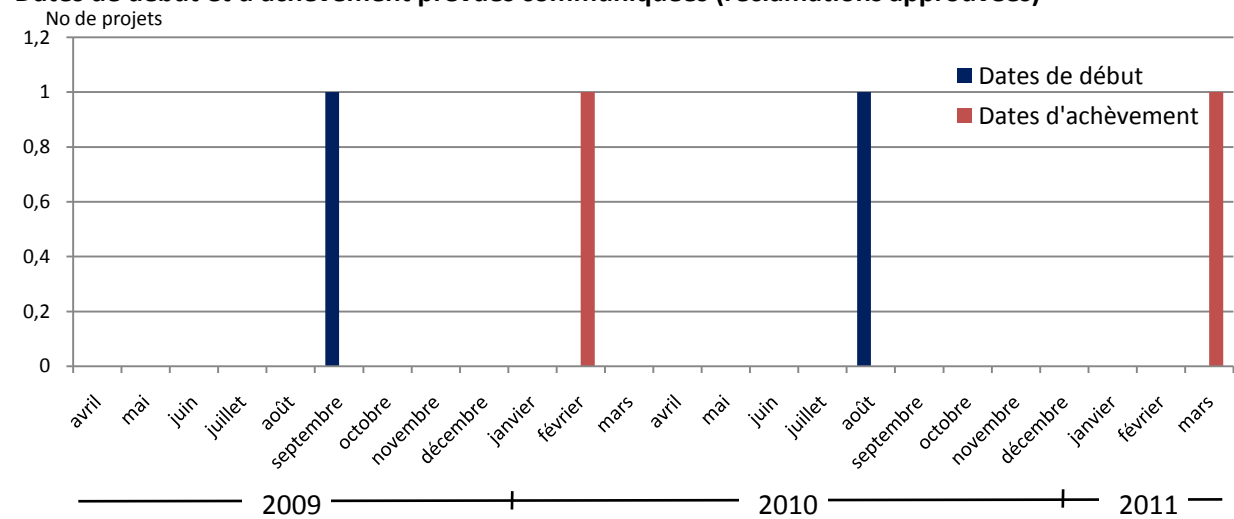
Demandes approuvées

Type de projet	Nombre de projets	Valeur des projets (M\$)	Montant moyen (M\$)	Apport fédéral (M\$)	Apport fédéral (% \$)	Durée moyenne (mois)
Aéroport						
Réaménagement des terrains contaminés						
Centres et services communautaires						
Culture						
Atténuation des catastrophes						
Autoroutes et transport régional						
Routes locales						
Édifices municipaux	2	7,2	3,6	3,2	44,8	14,0
Parcs et sentiers						
Ports et navires de croisière						
Transport en commun						
Gestion des déchets solides						
Eau potable et eaux usées						
Total	2	7,2	3,6	3,2	44,8	14,0

Réclamations approuvées

	Nombre de projets	Valeur des projets (M\$)	Montant moyen (M\$)	Apport fédéral (M\$)
Total des réclamations approuvées	2	7,2	3,6	3,2
Total des projets entrepris				
Total des projets terminés				
Total des projets entrepris en 2009-10	1	2,2	2,2	0,7
Total des projets terminés en 2009-10	1	2,2	2,2	0,7
Total des projets entrepris en 2010-11	1	5,0	5,0	2,5
Total des projets à terminer en 2010-11	1	5,0	5,0	2,5
Valeur des travaux réalisés à ce jour				
Total du coût réclamé				
Indemnité approuvée par FSI				

Dates de début et d'achèvement prévues communiquées (réclamations approuvées)



Durée moyenne des projets approuvés (mois) 6,4

	(pourcentage des projets)	(pourcentage de la contribution du FSI)
Pourcentage des demandes approuvées dont les réclamations sont approuvées	100,0	100,0

Territoires du Nord-Ouest

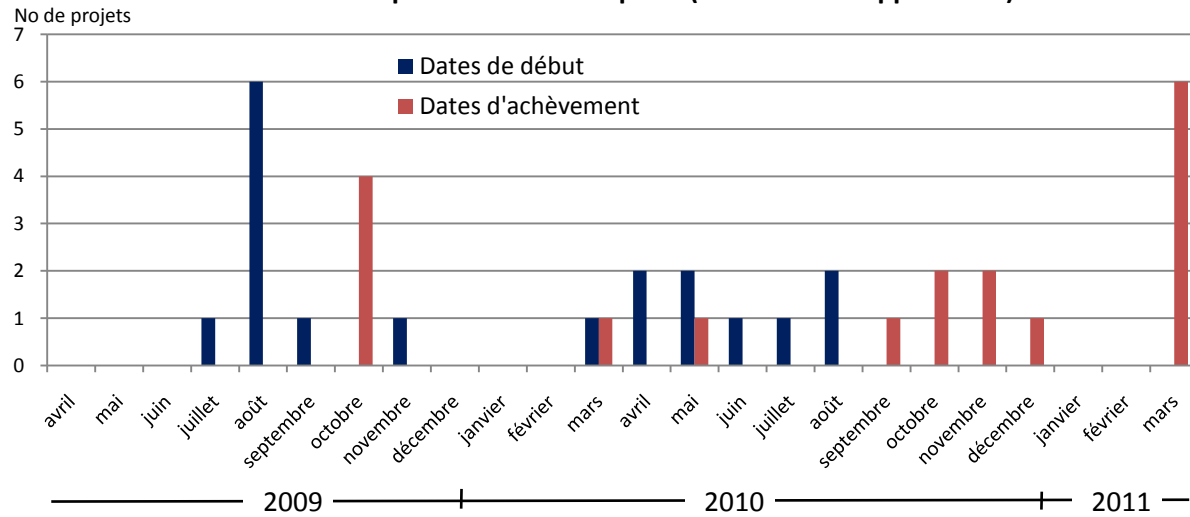
Demandes approuvées

Type de projet	Nombre de projets	Valeur des projets (M\$)	Montant moyen (M\$)	Apport fédéral (M\$)	Apport fédéral (% \$)	Durée moyenne (mois)
Aéroport	3	3,2	1,1	1,6	50,0	19,0
Réaménagement des terrains contaminés						
Centres et services communautaires						
Culture						
Atténuation des catastrophes						
Autoroutes et transport régional						
Routes locales	1	0,5	0,5	0,2	50,0	20,0
Édifices municipaux	3	1,1	0,4	0,5	50,0	13,3
Parcs et sentiers	8	1,4	0,2	0,7	50,0	3,7
Ports et navires de croisière						
Transport en commun						
Gestion des déchets solides	1	2,0	2,0	0,7	34,2	8,0
Eau potable et eaux usées	2	1,3	0,7	0,7	50,0	18,9
Total	18	9,4	0,5	4,4	46,6	10,7

Réclamations approuvées

	Nombre de projets	Valeur des projets (M\$)	Montant moyen (M\$)	Apport fédéral (M\$)
Total des réclamations approuvées	18	9,4	0,5	4,4
Total des projets entrepris	8	1,4	0,2	0,7
Total des projets terminés				
Total des projets entrepris en 2009-10	10	3,4	0,3	1,7
Total des projets terminés en 2009-10	5	0,6	0,1	0,3
Total des projets entrepris en 2010-11	8	6,1	0,8	2,7
Total des projets à terminer en 2010-11	13	8,8	0,7	4,1
Valeur des travaux réalisés à ce jour		0,6		
Total du coût réclamé				
Indemnité approuvée par FSI				

Dates de début et d'achèvement prévues communiquées (réclamations approuvées)



Durée moyenne des projets approuvés (mois) 8,2

	(pourcentage des projets)	(pourcentage de la contribution du FSI)
Pourcentage des demandes approuvées dont les réclamations sont approuvées	100,0	100,0

Yukon

Demandes approuvées

Type de projet	Nombre de projets	Valeur des projets (M\$)	Montant moyen (M\$)	Apport fédéral (M\$)	Apport fédéral (% \$)	Durée moyenne (mois)
Aéroport						
Réaménagement des terrains contaminés						
Centres et services communautaires						
Culture						
Atténuation des catastrophes						
Autoroutes et transport régional	2	1,7	0,8	0,8	48,5	3,5
Routes locales	9	5,4	0,6	2,7	50,0	3,4
Édifices municipaux						
Parcs et sentiers						
Ports et navires de croisière						
Transport en commun						
Gestion des déchets solides						
Eau potable et eaux usées						
Total	11	7,1	0,6	3,5	49,6	3,4

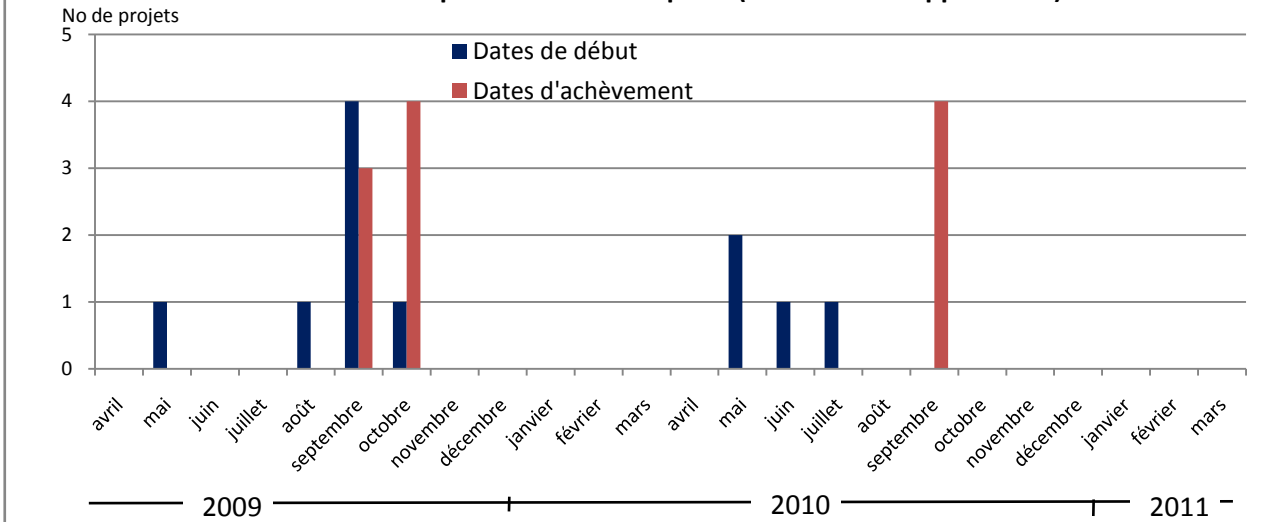
Réclamations approuvées

	Nombre de projets	Valeur des projets (M\$)	Montant moyen (M\$)	Apport fédéral (M\$)
Total des réclamations approuvées	11	7,1	0,6	3,5
Total des projets entrepris	4	0,4	0,1	0,2
Total des projets terminés	2	0,1	0,1	0,1
Total des projets entrepris en 2009-10	7	0,8	0,1	0,4
Total des projets terminés en 2009-10	7	0,8	0,1	0,4
Total des projets entrepris en 2010-11	4	6,3	1,6	3,1
Total des projets à terminer en 2010-11	4	6,3	1,6	3,1
Valeur des travaux réalisés à ce jour		0,2		
Total du coût réclamé		0,0		
Indemnité approuvée par FSI		0,0		

Durée moyenne des projets approuvés (mois) 2,5

	(pourcentage des projets)	(pourcentage de la contribution du FSI)
Pourcentage des demandes approuvées dont les réclamations sont approuvées	100,0	100,0

Dates de début et d'achèvement prévues communiquées (réclamations approuvées)



Canada

Demandes approuvées

Type de projet	Nombre de projets	Valeur des projets (M\$)	Montant moyen (M\$)	Apport fédéral (M\$)	Apport fédéral (% \$)	Durée moyenne (mois)
Aéroport	12	49,3	4,1	17,0	34,4	13,4
Réaménagement des terrains contaminés	2	2,0	1,0	0,7	33,3	11,9
Centres et services communautaires	11	98,4	8,9	34,7	35,3	13,9
Culture	76	348,1	4,6	124,3	35,7	9,5
Atténuation des catastrophes	6	53,0	8,8	20,9	39,5	14,5
Autoroutes et transport régional	443	1 914,6	4,3	917,4	47,9	6,6
Routes locales	1 031	1 314,8	1,3	436,8	33,2	11,6
Édifices municipaux	300	806,1	2,7	265,3	32,9	10,1
Parcs et sentiers	271	251,7	0,9	86,3	34,3	13,3
Ports et navires de croisière	21	172,1	8,2	78,7	45,8	12,4
Transport en commun	52	585,0	11,3	194,7	33,3	14,0
Gestion des déchets solides	25	43,7	1,7	14,6	33,4	11,3
Eau potable et eaux usées	785	1 802,5	2,3	587,7	32,6	14,6
Total	3 035	7 441,2	2,5	2 779,0	37,3	12,0

Dates de début et d'achèvement prévues communiquées (réclamations approuvées)

No de projets

————— 2009 ————— | ————— 2010 ————— | ————— 2011 —————

Réclamations approuvées

	Nombre de projets	Valeur des projets (M\$)	Montant moyen (M\$)	Apport fédéral (M\$)
Total des réclamations approuvées				
Total des projets entrepris				
Total des projets terminés				
Total des projets entrepris en 2009-10				
Total des projets terminés en 2009-10				
Total des projets entrepris en 2010-11				
Total des projets à terminer en 2010-11				
Valeur des travaux réalisés à ce jour				
Total du coût réclamé				
Indemnité approuvée par FSI				

Durée moyenne des projets approuvés (mois)

(pourcentage des projets) (pourcentage de la contribution du FSI)

Pourcentage des demandes approuvées dont les réclamations sont approuvées